

## ΠΕΡΙΓΡΑΦΗ

Ο ανιχνευτής NVL FS 90 είναι το αποτέλεσμα πολλών χρόνων μελέτης, σχεδιασμού, δοκιμών και εξελίξεων για την οριστική επίλυση των προβλημάτων που δημιουργούνται από την εκδήλωση των ανεπιθύμητων συναγερωμών.

Για την υλοποίησή του, επενδύθηκαν σημαντικοί πόροι και εργάστηκαν ταυτόχρονα πολλές ομάδες επιστημόνων. Στην κατασκευή της συσκευής έχει δοθεί ιδιαίτερη σημασία στην ποιότητα των υλικών, την αισθητική και την μεγάλη διάρκεια ζωής.

Τέσσερις διαφορετικές τεχνολογίες ασύρματης μετάδοσης χρησιμοποιήθηκαν μαζί προκειμένου το αποτέλεσμα στη μεταφορά της εικόνας να είναι γρήγορο, ευκρινές, ασφαλές και ακέραιο.

### Γενικά

Ο NVL FS 90 είναι ένας συνδυαστικός ασύρματος ανιχνευτής κίνησης εξωτερικού χώρου με ενσωματωμένη κάμερα και υπέρυθρους προβολείς. Υποστηρίζει την δυνατότητα αποφυγής συναγερωμών από κατοικίδια με μάζα έως 18 κιλά\* (pet immune) και λειτουργεί με τρεις μπαταρίες λιθίου 3,6V διάρκειας ζωής έως 2 χρόνια αναλόγως της χρήσης της.

### Τεχνικά

Ο NVL FS 90 χρησιμοποιεί την τεχνολογία S2View® σε διαμόρφωση Spread Spectrum που σε συνδυασμό με την κρυπτογράφηση τύπου AES-128, επιτρέπει την μέγιστη ακεραιότητα και ασφάλεια της μεταφερόμενης πληροφορίας για αξιόπιστη αμφίδρομη επικοινωνία με τον κεντρικό πίνακα.

Η πλήρως ασύρματη λειτουργία του, επιτρέπει τη γρήγορη εγκατάσταση σε όποιο σημείο επιλεγεί εξασφαλίζοντας επιπλέον καλαισθησία στη τοποθέτηση αλλά και μεγαλύτερο επίπεδο ασφαλείας.

Η κάμερα της συσκευής διαθέτει έναν ασπρόμαυρο αισθητήρα τύπου CMOS και φακό με γωνία λήψης 85°. Τα δύο υπέρυθρα LED παρέχουν φωτισμό την νύχτα για απόσταση έως 8 μέτρων. Η ανίχνευση της κίνησης γίνεται με την χρήση ενός διπλού πυροηλεκτρικού στοιχείου το οποίο σε συνδυασμό με τον φακό τύπου FRENSEL εντοπίζει παθητικά τα υπέρυθρα στοιχεία που κινούνται στον χώρο. Η λήψη αυτή γίνεται σε ένα ανάπτυγμα μήκους 20 μέτρων και γωνίας 90°.

Επιπλέον η συσκευή διαθέτει διάταξη η οποία ανιχνεύει το άνοιγμα του καλύμματος της καθώς και την τυχών αποκόλλησή της από τον τοίχο.

### Λειτουργία

Εφόσον το σύστημα είναι οπλισμένο και ο παθητικός υπέρυθρος αισθητήρας της συσκευής εντοπίζει αξιόλογη κίνηση, ενεργοποιούνται οι ενσωματωμένοι υπέρυθροι προβολείς και η κάμερα, η οποία λαμβάνει ψηφιακά ένα βίντεο έως 12". Το βίντεο στην συνέχεια μεταδίδεται στον κεντρικό πίνακα ο οποίος το αποστέλλει κρυπτογραφημένο και συμπιεσμένο στο κέντρο λήψης σημάτων. Εκεί αξιολογείται από το προσωπικό ασφαλείας έτσι ώστε να ληφθούν οι κατάλληλες αποφάσεις για τις ενέργειες που θα ακολουθηθούν. Τα βίντεο μπορούν σταληθούν στον ενδιαφερόμενο και μέσω ηλεκτρονικού ταχυδρομείου σε σταθερό υπολογιστή ή κινητό τηλέφωνο (υπό προϋποθέσεις).

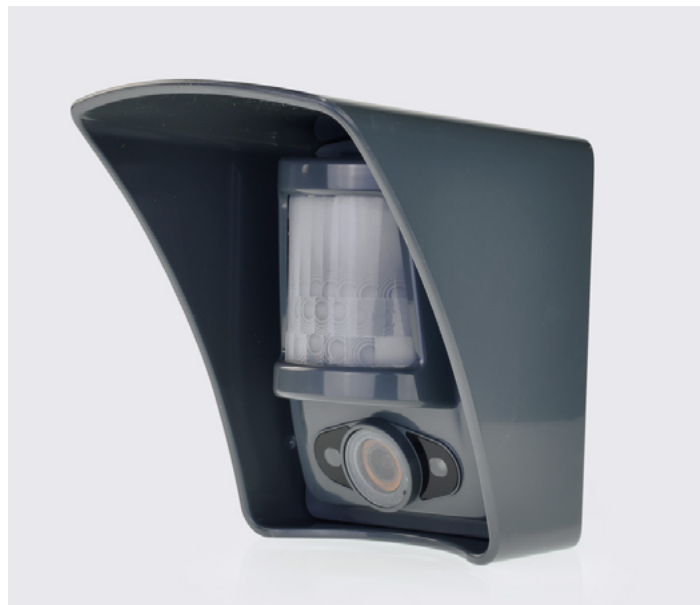
### Αυτοπροστασία

Η αυτοπροστασία της συσκευής επιτυγχάνεται με την μετάδοση κάθε 8 λεπτά ενός σήματος αναφοράς το οποίο περιέχει: τον μοναδικό σειριακό αριθμό της, την ημερομηνία κατασκευής, την έκδοση λογισμικού, την κατάσταση των μπαταριών, και την κατάσταση της διάταξης αυτοπροστασίας της από άνοιγμα ή αποκόλληση.

### Εφαρμογές

Η δυνατότητα της συσκευής να αντιλαμβάνεται και να μην εκδηλώνει συναγερωμό σε μάζες έως 18 κιλά\*, επιτρέπει την εγκατάστασή της σε χώρους όπου κινούνται οικόσιμα ζώα. Η κάμερα συνήθως τοποθετείται για να καλύψει εξωτερικούς χώρους όπου υπάρχει διακύμανση θερμοκρασίας και σε περιοχές όπου η οπτική κάλυψη/ανίχνευση απαιτείται.

\* Το βάρος των 18 κιλών είναι ενδεικτικό. Η συσκευή μπορεί να εκδηλώσει συναγερωμό και για πολύ μικρότερες μάζες υπό προϋποθέσεις.



## ΧΑΡΑΚΤΗΡΙΣΤΙΚΑ

- **Ασφάλεια:** Τεχνολογία S2View® Spread Spectrum, Κρυπτογράφηση τύπου AES-128.
- **Κάμερα:** Η συσκευή διαθέτει έναν ασπρόμαυρο αισθητήρα τύπου CMOS και φακό με γωνία λήψης 85°. Ανάλυση 320X240 εικονοστοιχεία.
- **Νυχτερινός φωτισμός:** Έως 8 μέτρα απόσταση με την χρήση δύο υπέρυθρων LED.
- **Ανιχνευτής κίνησης:** Υπέρυθρος παθητικός φακός με κάλυψη μήκους 12 μέτρων και γωνίας 90°
- **Μπαταρίες λιθίου:** Με μέγιστη διάρκεια απόδοσης 2 χρόνια
- **Διάταξη αυτοπροστασίας:** 24ωρη διάταξη αυτοπροστασίας για το άνοιγμα του καλύμματος ή/και την αποκόλληση της βάσης. Μεταδίδει κάθε 8 λεπτά σήμα αναφοράς.

### Περιγραφή λειτουργίας του Συστήματος Nevelus.

Το σύστημα ασφαλείας της Nevelus αποτελείται από τον κεντρικό πίνακα και τις περιφερειακές συσκευές.

Όταν το σύστημα οπλίζει, οι περιφερειακοί ανιχνευτές ενεργοποιούνται και ξεκινούν την εποπτεία του χώρου.

Κατά τον εντοπισμό κίνησης, γίνεται λήψη βίντεο έως 12 δευτερολέπτων το οποίο αποστέλλεται στο Κέντρο Λήψης Σημάτων, όπου ο χειριστής αξιολογεί το οπτικό υλικό και στην συνέχεια ενημερώνει εάν αυτό απαιτείται τις δικαστικές αρχές.

Το όλο σύστημα δεν απαιτεί ηλεκτρικό ρεύμα για να λειτουργήσει ούτε και δίκτυο 3G ή δορυφορικό internet καθώς διαθέτει ισχυρή συμπίεση και κρυπτογράφηση. Αποστέλλει το σύνολο των πληροφοριών μέσω δικτύου ομιλίας της κινητής τηλεφωνίας.



## ΤΡΟΦΟΔΟΣΙΑ

Απαιτήσεις Ισχύος	3 μπαταρίες 3,6 V
Τύπος Μπαταρίας	Λιθίου, LR14500
Διάρκεια απόδοσης μπαταρίας	έως 2 χρόνια

## ΕΠΙΚΟΙΝΩΝΙΕΣ

Τεχνολογία RF	S2View®
Τύπος RF	Ευρύ φάσμα αμφίδρομης επικοινωνίας
Συχνότητα Λειτουργίας	868 MHz
Ασφάλεια Επικοινωνίας	AES Αλγόριθμος Κρυπτογράφησης
Επιτήρηση	Αναφορά σήματος κάθε 8 λεπτά, εκπομπή, μπαταρίες, αυτοπροστασία, θέση
Κεραία	Ενσωματωμένη

## ΕΙΚΟΝΑ

<b>Camera</b>	
Τύπος Αισθητήρα κάμερας	Ασπρόμαυρος CMOS
Ανάλυση Κάμερας	320 x 240 pixels
Ευαισθησία κάμερας	0.2 lux
Φακός Κάμερας	Ευρυγώνιος 85°
Ενεργοποίηση Κάμερας	Λιγότερο από 0,1sec μετά την ενεργοποίηση του ανιχνευτή κίνησης

<b>Βίντεο</b>	
Ρυθμός βίντεο	5f/sec για 12"
Νυχτερινός φωτισμός	2 υπέρυθρα LED
Διακόπτης νυχτερινού φωτισμού	Αυτόματος
Απόσταση νυχτερινού φωτισμού	8 μέτρα
Μέγεθος αρχείου (Μ.Ο.)	220kB

<b>Εικόνα</b>	
Format	JPEG
Ανάλυση	QVGA(320x240) ή VGA(640x480)
Παίκτη	HQ ή SQ
Μέγεθος (Μ.Ο.)	8kB

<b>Ανίχνευση</b>	
Τεχνολογία ανίχνευσης κίνησης	Παθητικό υπέρυθρο
Τύπος αισθητήρα κίνησης	Διπλού στοιχείου
Τύπος φακού κίνησης	Fresnel
Γωνία ανιχνευτή κίνησης	90°
Ελάχιστη κλήση εγκατάστασης	-5°
Απόσταση ανιχνευτή κίνησης	12 μέτρα
Συνοδικά Πεδία Ανίχνευσης	24 Πληρές 9 κύριες - 12 μέτρα 8 ενδιάμεσες - 8 μέτρα 5 κοντινές - 4 μέτρα 2 έρπουσες - 1,2 μέτρα

## ΑΙΣΘΗΤΗΡΕΣ

<b>Διάταξη Αυτοπροστασίας</b>	
Μηχανικός διακόπτης	Ανοίγματος και αποκόλλησης

## ΚΑΤΑΣΚΕΥΗ

<b>Φυσικά χαρακτηριστικά</b>	
Υλικό	Polycarbonate UL94
Διαστάσεις	101,6mm x 88,9mm x 114,3mm (ΜxΠxΒ)
Βάρος	260,89 γρ (χωρίς μπαταρίες)
Περιβαλλοντικά στοιχεία	
Θερμοκρασία λειτουργίας	-20°/+60°C
Μέγιστη σχετική υγρασία	70%, μη υγραποποιημένη
Πιστοποιήσεις	CE/EN50131/EN300220/INCERT /IDA/NCP (Europe) CP-01/UL/FCC (USA) A-tick (Australia)

<b>Εγκατάσταση</b>	
Βάση στερέωσης (Διατίθεται χωριστά)	
Μία βίδα ασφαλίζει την κάμερα στην βάση	
Τρεις βίδες ασφαλίζουν την βάση στον τοίχο	
Ύψος εγκατάστασης	2,3m-2,8m

Η κατασκευάστρια εταιρεία των συστημάτων ασφαλείας NEVELUS, ακολουθεί και συμμορφώνεται με τις διαδικασίες τήρησης ποιότητας κατά τα πρότυπα: ISO 9001:2000, OHSAS 18001 και ISO TS 16949.



Στουρνάρα 13 Τ.Κ. 546 32 Θεσσαλονίκη

Τηλ: +302310936750  
info@nevelus.com